

L'exercici consta de dues activitats:

### **1ª activitat**

Realitza l'story-board d'una seqüència que pot tenir de 4 a 6 fotogrames en què es plantegi una d'aquestes dues situacions:

- Un núvia beu amb porró i es taca amb el vi negre
- Un individu, té pressa i es pren el café bullint.

Pots triar entre representar una seqüència descriptiva o bé una seqüència narrativa.

Per a la realització de l'story-board hauràs d'utilitzar una planificació diferent per a cada imatge. Recorda que la combinació de l'angulació i de l'enquadrament que facis et pot ajudar a emfasitzar el significat del fragment de la seqüència representat.

Quan elaboris l'story-board has de tenir en compte:

- Dibuixar un mínim de 2 esbossos preparatoris al full de la prova per tal d'estudiar la planificació de l'acció representada.
- Desenvolupar la proposta triada en un paper de format DIN A3.
- Triar la posició (vertical o horitzontal) i la mida de cada fotograma que creguis més adequada per a la seqüència que representes.
- Emprar la tècnica o tècniques que consideris més adients.

Juntament amb el resultat final has de lliurar els esbossos preparatius que hakis fet prèviament.

*(8 punts)*

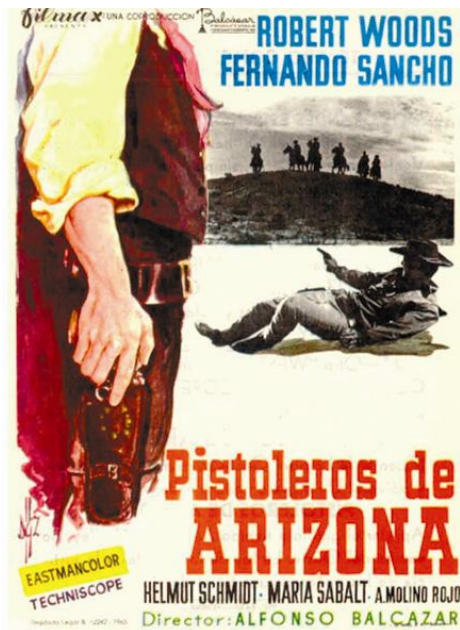
## 2<sup>a</sup> activitat

Observa atentament els cartells , respon als apartats 2.1 i 2.2

2.1 Identifica l'angulació i l'enquadrament utilitzat a cada fotografia.

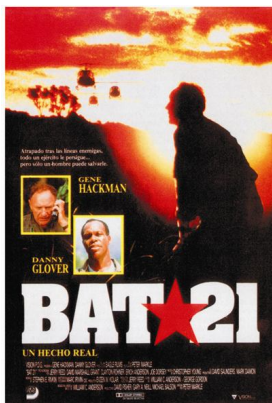
2.2 A partir del resultat de l'apartat anterior descriu breument quina és la funció comunicativa de cadascuna de les dues imatges.

(2 punts)



### Imatge A

Cartell espanyol de: Los pistoleros de Arizona



### Imatge B

Dos cartells per una mateixa pel·lícula.

- A- Espanyol
- B- Alemà

**Puntuació:** valoració total: *10 punts*

1<sup>a</sup> activitat: 8 punts

Creativitat de la seqüència 2 punts

Planificació adequada 3 punts

Resolució gràfica 3 punts

2<sup>a</sup> activitat: 2 punts

Identificació de l'angulació i l'enquadrament 1 punt (0'25 punts per cada resposta)

Descripció de la funció comunicativa 1 punt

(0'50 punts per cada resposta)